

MAITRE D'OUVRAGE : CONSEIL DEPARTEMENTAL DE MAYOTTE
AMENAGEMENTS PORTUAIRES POUR LA CREATION DES LIGNES DE TRANSPORTS MARITIMES DE VOYAGEURS

Le réseau routier mahorais est saturé à l'approche de Mamoudzou, avec 11 000 véhicules par jour qui rejoignent le chef-lieu, dont environ 60% proviennent du Sud et 40% du Nord, sur des heures de pointes de plus en plus étendues allant au moins de 5h30 à 9h30 puis de 15h30 à 18h00.

En tant qu'entité organisatrice des mobilités, le département de Mayotte engage la construction de 3 gares maritimes pour la mise en service de deux lignes de transport par bateaux, reliant Mamoudzou (place du marché) à Dembéné (plage d'Iloni) et à Koungou (port de Longoni). Ce projet, inscrit dans le Schéma Régional des Infrastructures de Transports depuis 2011 vise à proposer une alternative sûre, efficace et à moindre impact environnemental, pour les déplacements des mahorais.

Les objectifs de ce projet sont les suivants :

- ✓ Réduction des temps de trajet
- ✓ Réseau durable et respectueux de l'environnement
- ✓ Vous déplacez en toute sécurité
- ✓ Sortir petit à petit du système « tout voiture »
- ✓ Eviter la construction d'infrastructures routières littorales



Ces deux premières lignes assureront un service de transport de personnes disponible du lundi au samedi de 6h à 20h. Les rotations de bateaux se feront toutes les 15min au départ de chaque gare. La durée de transport sera inférieure à 30 minutes, grâce à une vitesse d'environ 30 km/h.

Le service sera assuré par deux types de navires, selon les horaires et adaptables selon la fréquentation :

Navettes accueillant jusqu'à 12 passagers



Photos d'illustrations

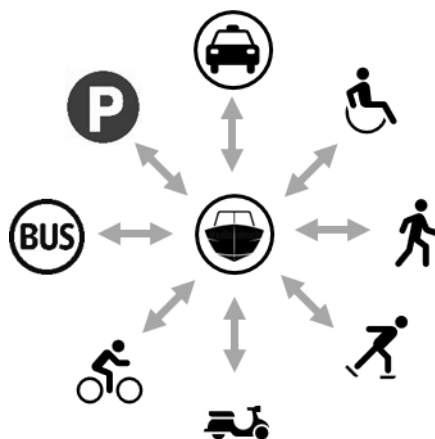
Navettes accueillant jusqu'à 50 passagers



Photos d'illustrations

Le tarif de la traversée sera aligné sur celui du trajet en taxi.

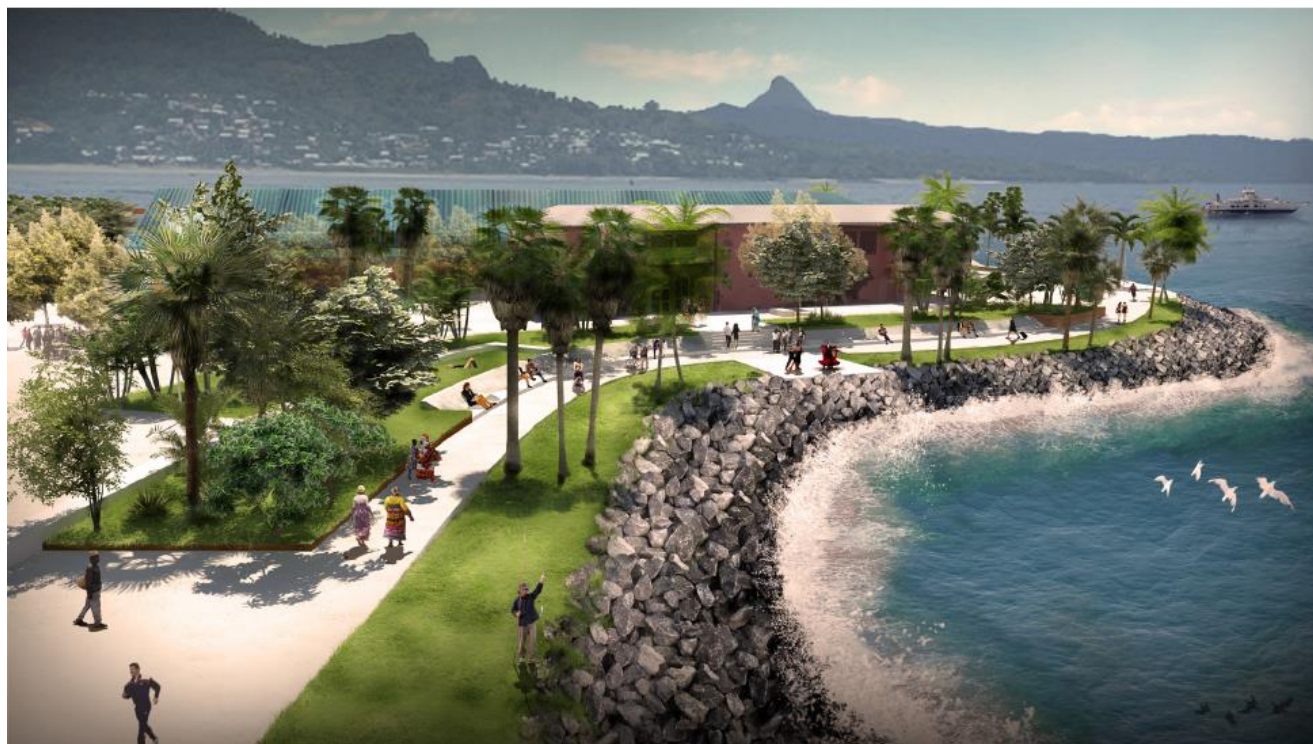
Ce nouveau mode de transport en commun s'articulera avec les autres mobilités possibles autour des gares :



La gare maritime de Mamoudzou s'insérera dans le futur PEM, et complètera ainsi toutes les fonctionnalités offertes par ce nouvel aménagement :

- Proximité géographique et accès direct à différents points d'intérêt de la commune
- Une gare maritime complète, accueillante et bioclimatique
- Une connexion directe au CARIBUS et à la barge

Les travaux en lien avec les lignes de transport maritime se résumeront donc à l'ajout d'un ponton débarcadère flottant, en face de l'office de tourisme, et des dispositifs de validation des billets.



La gare d'Iloni sera aménagée sur le chemin menant à la plage, offrant aux usagers

- Un bâtiment permettant l'attente à l'ombre des passagers, l'achat de titres de transport, des informations générales sur la ligne et des communications en temps réel, et équipés de sanitaires publics



- Un pôle d'échange incluant :
 - o Des arrêts de bus, en connexion avec le réseau CARIBUS
 - o Des arrêts taxis
 - o Des garages et arceaux à vélo
 - o Des stationnements sécurisés pour deux roues
 - o Un parking relais pour véhicules particuliers, couvert et photovoltaïque
 - o Une file dépose minute
- Une nouvelle voie permettant le bouclage de la rue de la plage vers la RN3 et sa mise en sens unique pour une meilleure fluidité, offrant des trottoirs et une piste cyclable sécurisés.
- Un nouveau pont sur le Mro Wa Darini, permettant la restauration écologique locale du cours d'eau.
- Un ponton sur pieux, long de 215m, permettant aux navettes d'accoster par toutes marées, équipé de dispositifs écologiques adaptés au contexte lagonnaire proche de l'exutoire du Mro Wa Dembéni

La gare de Longoni, installée sur l'ancien site AQUAMAY, est conçue comme un pôle d'échanges compact, offrant aux usagers :

- Un bâtiment à proximité du lagon, permettant l'attente à l'ombre des passagers, l'achat de titres de transport, des informations générales sur la ligne et des communications en temps réel, et équipés de sanitaires publics
- Un pôle d'échange incluant :
 - o Des arrêts de bus
 - o Des arrêts taxis
 - o Des garages et arceaux à vélo
 - o Des stationnements sécurisés pour deux roues
 - o Un parking relai pour véhicules particuliers, couvert et photovoltaïque
 - o Une file dépose minute



Dès les premiers stades de réflexion, le projet a porté une démarche environnementale volontariste.

La mise en service du transport collectif par la mer permettra le transport de 1 million de passagers qui utiliserait sinon un moyen de transport personnel motorisé. Chaque année, cela représentera plus de 3500 tonnes d'émissions de CO₂ évitées.

L'aménagement terrestre se veut le plus sobre possible, en limitant tout aménagement non nécessaire, en se calquant au maximum sur des zones déjà anthropisées, et en limitant l'imperméabilisation. Les matériaux utilisés sont locaux, recyclés, ou courants.

Le milieu marin exceptionnel du lagon de Mayotte a été pris en compte. Les 3 sites permettront 3 mesures d'accompagnements scientifiques et écologiques expérimentaux distinctes :

- ✓ A Iloni – enjeu mangrove : création de dispositifs proches des racines de mangroves autour des pontons
- ✓ A Mamoudzou – enjeu de protection des juvéniles : création de nurseries artificielles
- ✓ A Longoni – enjeu corailien : dispositif d'électrodéposition du corail sur une enveloppe détachable

Les travaux permettront la réduction du risque d'inondation au droit du Mro Wa Darini à Dembéné.

Le projet intègre enfin des mesures d'accompagnement à la transition énergétique, en permettant l'installation de centrales photovoltaïques sur les surfaces couvertes produisant 300 000 à 400 000 kWh/an, correspondant à la consommation annuelle d'électricité de 150 à 200 habitants mahorais.



EN BREF



30 Millions €
Budget global du
projet



Capacité de
transporter 5 000
passagers par jour



Fonctionnement de
6h à 20h du lundi au
samedi



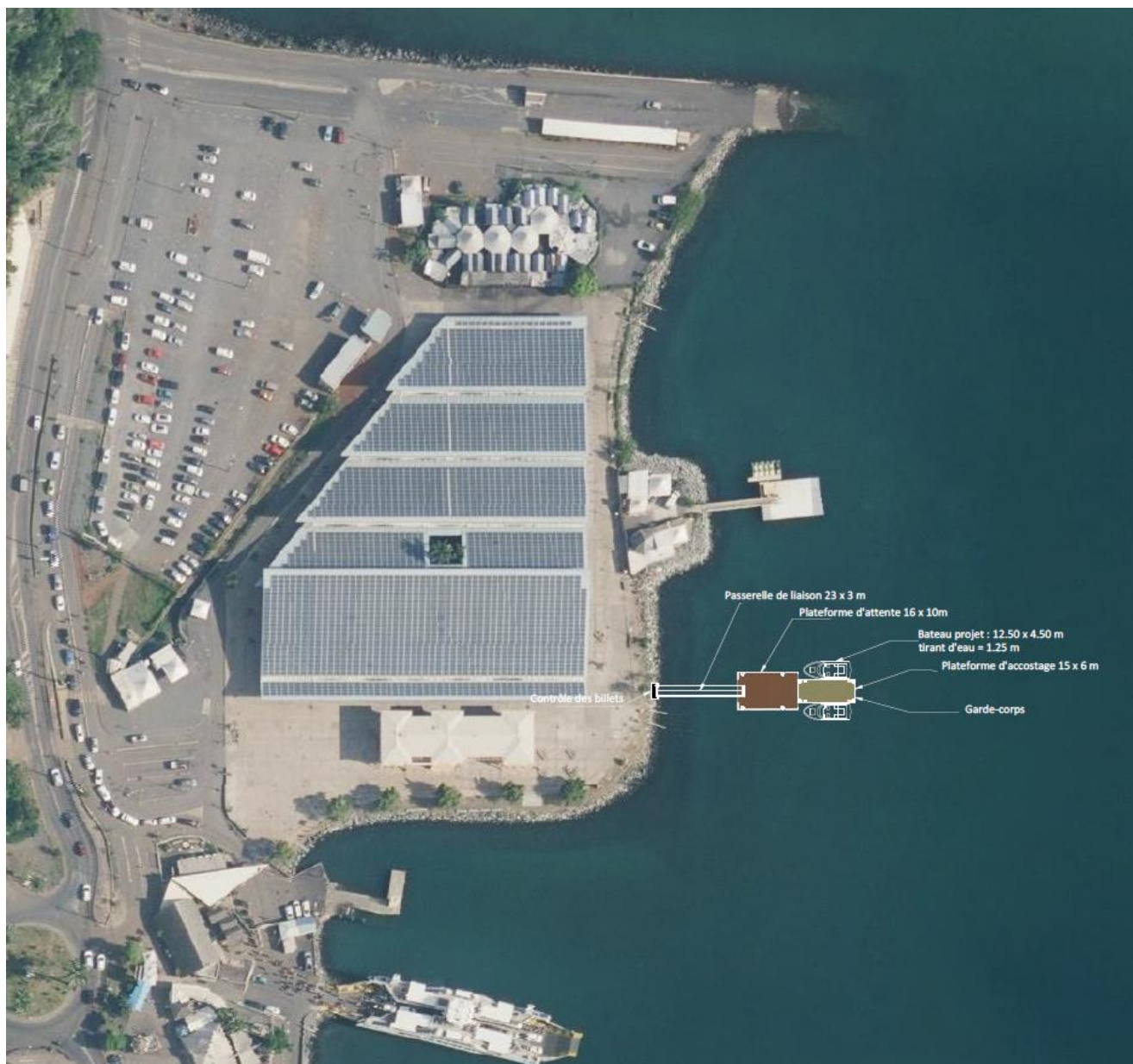
Réduction des
émissions de CO₂ dès
la 2^{ème} année de
fonctionnement



Mise en service fin
2025

Illustrations

MAMOUDZOU



ILONI



LONGONI

